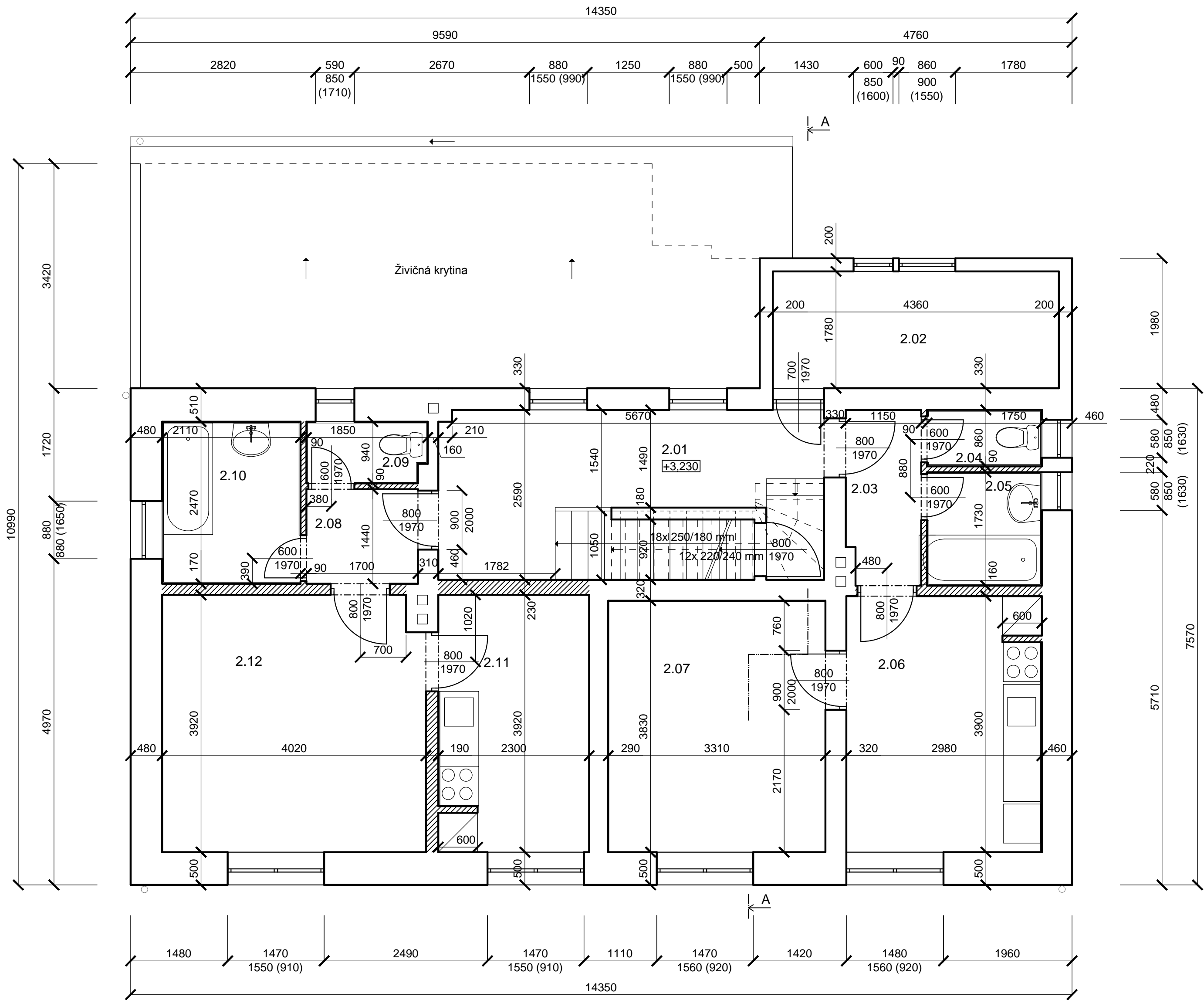


PŮDORYS 2.N.P. (stávající stav)

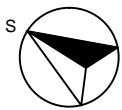


LEGENDA MÍSTNOSTÍ

OZN.	MÍSTNOST	m²	S.V. (mm)
2.01	CHODBA, SCHODIŠTĚ	14,60	2870
2.02	SKLAD	7,76	2700
BYTOVÁ JEDNOTKA Č.3			
2.03	PŘEDSÍŇ	3,00	2870
2.04	WC	1,51	2830
2.05	KOUPELNA	3,03	2830
2.06	KUCHYNĚ	11,20	2820
2.07	O.P., LOŽNICE	12,70	2870
BYTOVÁ JEDNOTKA Č.4			
2.08	PŘEDSÍŇ	2,42	2890
2.09	WC	1,69	2890
2.10	KOUPELNA	5,21	2890
2.11	KUCHYNĚ	8,60	2860
2.12	O.P., LOŽNICE	15,60	2890

LEGENDA MATERIÁLU

- STÁVAJÍCÍ NOSNÉ ZDIVO TL.500, 450, 300 A 200 mm Z CIHEL
PLNÝCH 140x290x65mm NA MVC
- STÁVAJÍCÍ NENOSNÉ ZDIVO TL.100, 150 A 200mm Z CIHEL PLNÝCH
140x290x65mm NA MVC



JTSK	±0,000 =	© ROMANA MALIŠ BÍLKOVÁ 2015	
This drawing specification is our property for which we reserve all rights, including those relating to patents or registered designs. It must not be reproduced or used otherwise or available to any third party without our prior permission in writing.			
datum :	změna :	zakreslil :	index :
romana_mališ_bílková			<div>Trojanovice 32 744 01 tel. 777201 918</div> <div>RMB</div>
architekt: Ing.arch. Romana Bílková	kontroloval :	Ing.arch. Romana Bílková	
kreslil: Filip Hromádka	odp. projektant :		
akce :	REKONSTRUKCE BYTOVÉHO DOMU k.ú. Hodslavice, parc.č. 218		
investor :	Obec Hodslavice, č.p.211, 742 71 Hodslavice		iČO :
stupeň :	SP a ÚŘ	archivní číslo :	archivní index : SP a ÚŘ
měřítko :	1:50	formát :	A2 datum :
obsah :	PŮDORYS 2.N.P. (stávající stav)		
číslo kopie :			číslo výkresu : 7